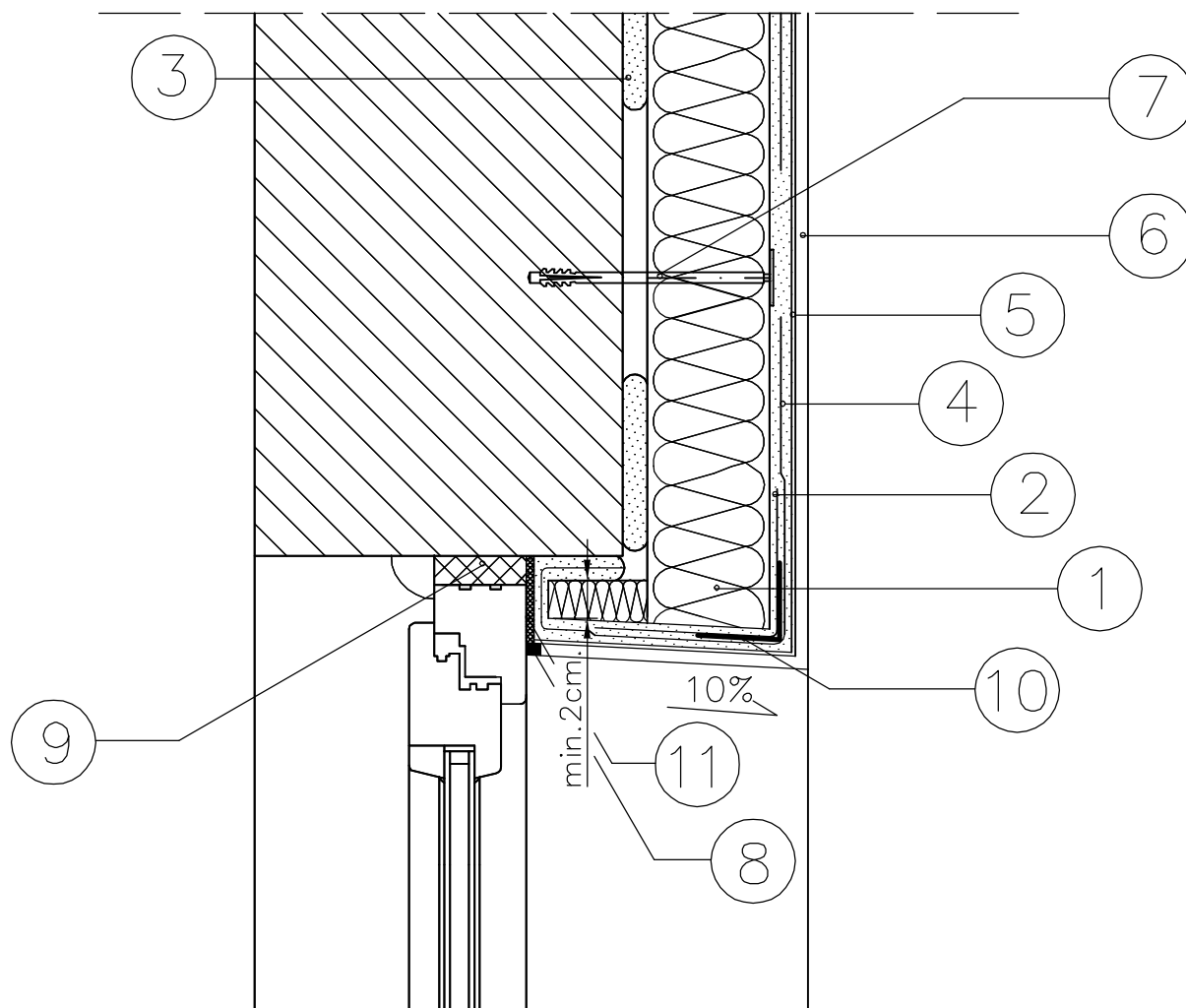


DOCIEPLENIE NADPROŻA OŚCIEŻE GÓRNE



1. ELEWACYJNA PŁYTA ZE STYROPIANU
EPS 70 – 040 gr. 12 cm
2. ZAPRAWA KLEJOWA
3. ZAPRAWA KLEJOWA
4. SIATKA ZBROJĄCA Z WŁÓKNA SZKLANEGO
5. PODKŁAD TYNKARSKI
6. CIENKOWARSTWOWY TYNK STRUKTURALNY
7. KOŁEK DO MOCOWANIA TERMOIZOLACJI
8. MASA SILIKONOWA
9. PIANKA USZCZELNIAJĄCA
10. LISTWA NAROŻNA Z SIATKĄ
11. TAŚMA ROZPRĘŻNA

| | | | | |
|---------------------------------------------------------------------------------------------------------------------------------------------------------|---------------------------|---------------------------------------------------------------------------------------------------------------------------------------------------------------------------------------|-------------|-----------|
| INWESTOR: | | | | |
| Gmina Dragacz Dragacz 7A, 86-134 Dragacz | | | | |
| INWESTYCJA: | | | | |
| Przebudowa budynku świetlicy wiejskiej, dobudowa budynku kotłowni oraz rozbiora istniejącego i budowa nowego budynku remizy OSP w miejscowości Fletnowo | | | | |
|  | | Pracownia projektowa architektoniczno - budowlana "PSBUD" mgr inż. Piotr Świrzyński 86-302 Wądkowo Szlacheckie 87 G tel. kom. 607-820-777 e-mail: psbud@interia.pl | | |
| NAZWA RYSUNKU: | | | SKALA: | BRANŻA: |
| Docieplenie nadproża - ościeże górne | | | - | Budowlana |
| FAZA: | | DATA: | NR ARKUSZA | |
| Projekt budowlany | | 21.02.2019r. | D-4 | |
| FUNKCJA: | AUTOR: | NR UPRAWNIENIA | SPECJALNOŚĆ | PODPIS |
| PROJEKTANT | mgr inż. Piotr Świrzyński | KUP/0130/PWOK/09 | KONSTRUKCJA | |
| OPRACOWANIE | inż. Dawid Konowski | - | | |